

Badanie jest prowadzone w ramach projektu pn. „Zbudowanie systemu koordynacji i monitorowania regionalnych działań na rzecz kształcenia zawodowego, szkolnictwa wyższego oraz uczenia się przez całe życie, w tym uczenia się dorosłych”, realizowanego przez Województwo Kujawsko-Pomorskie, finansowanego z Krajowego Planu Odbudowy i Zwiększania Odporności (KPO)

Liczba ludności w 2024 roku

43 209

LICZBA LUDNOŚCI POWIATU
MOGILEŃSKIEGO



2,18%

MIESZKAŃCÓW WOJEWÓDZTWA
KUJAWSKO-POMORSKIEGO



Mieszkańcy powiatu według płci w 2024 roku



Kobiety 22 044 51,0%

49,0% 21 165 Mężczyźni



Ludność według grup wiekowych w 2024 roku

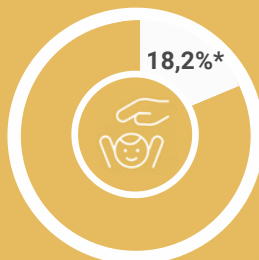
Wiek przedprodukcyjny

województwo
kujawsko-pomorskie

352 427 osób (17,8%)

powiat mogileński

7 866 osób



* procent ogólnej liczby ludności w powiecie

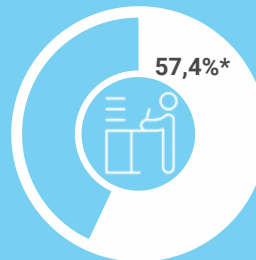
Wiek produkcyjny

województwo
kujawsko-pomorskie

1 153 093 osób (58,1%)

powiat mogileński

24 818 osób



* procent ogólnej liczby ludności w powiecie

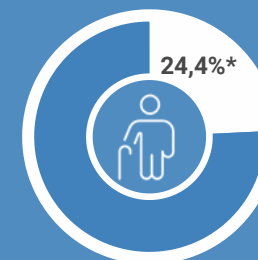
Wiek poprodukcyjny

województwo
kujawsko-pomorskie

478 959 osób (24,1%)

powiat mogileński

10 525 osób

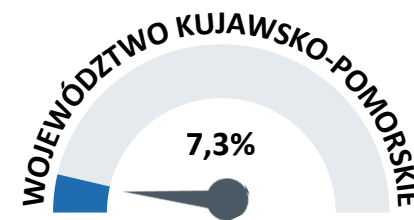
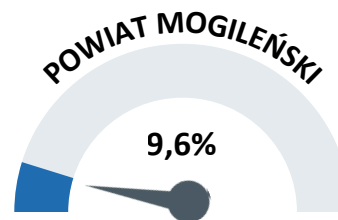


* procent ogólnej liczby ludności w powiecie

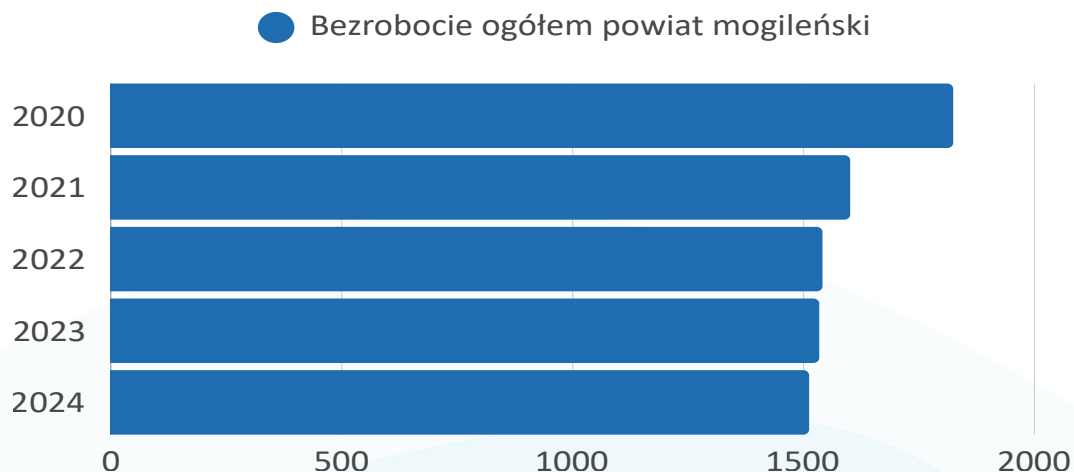
WIĘCEJ
INFORMACJI na
stronie:



STOPA BEZROBOCIA W POWIECIE W 2024 ROKU WYNIOSŁA 9,6%, PODCZAS GDY W WOJEWÓDZTWIE UTRZYMYWAŁA SIĘ NA POZIOMIE 7,3%.



Liczba bezrobotnych zarejestrowanych w powiatowym urzędzie pracy



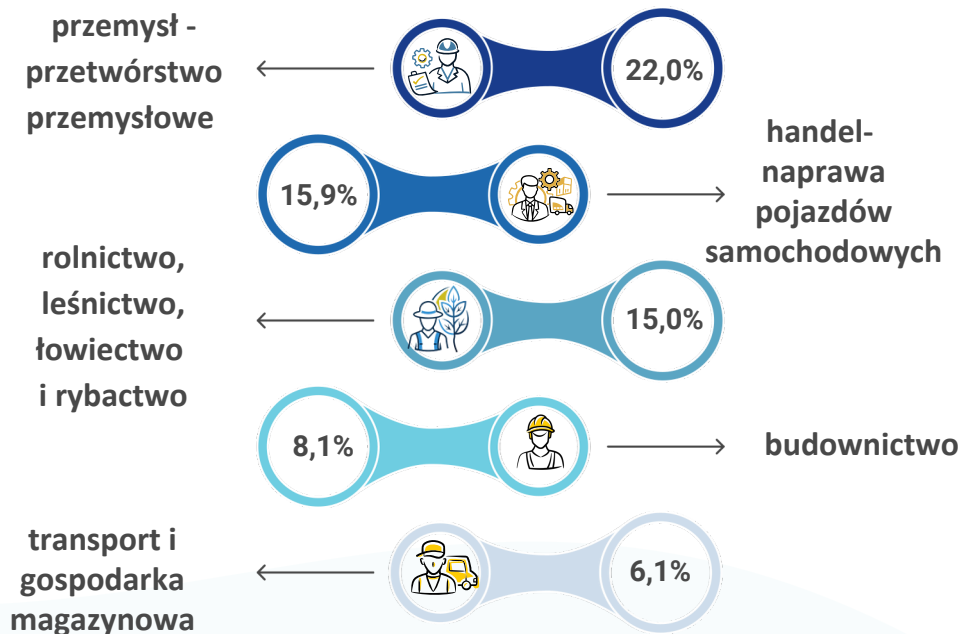
Bezrobocie w powiecie mogileńskim i województwie kujawsko - pomorskim (dane na 2024 r.)

POWIAT
MOGILEŃSKI
1 512 OSÓB

WOJEWÓDZTWO
55 333 OSOBY



Udział pracujących według branż 5 największych sektorów w powiecie w 2024 roku



Prognoza zapotrzebowania na branże w powiecie mogileńskim



Źródło: Barometr zawodów - dane roczne na 2025 rok

Wyniki badań IDI oraz metody delfickiej

Medyczno-Opiekuńcza

Opiekunowie osób starszych



TSL (transport-spedycja-logistyka)

Kierowcy samochodów ciężarowych, Spedytorzy



Informatyczna

Specjaliści od AI, Programiści



Finansowo-Prawna

Księgowi, Pracownicy ds. rachunkowości i księgowości

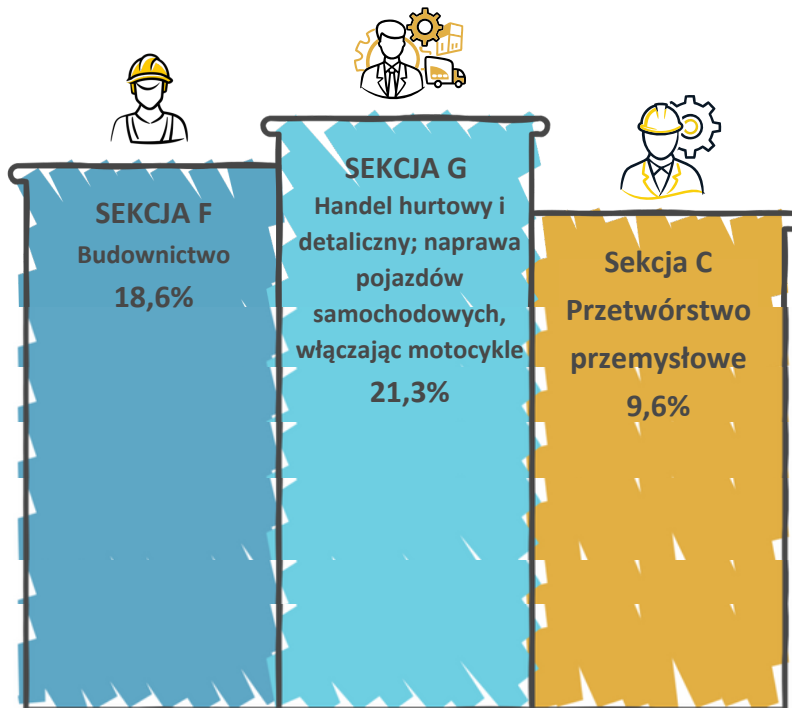


Według przeprowadzonych badań, w ciągu najbliższych 5 lat wzrośnie zapotrzebowanie na pracowników w branżach opiekuńczo-medycznej, informatycznej, finansowo-prawnej oraz TSL. Poszukiwani będą przede wszystkim: specjaliści od AI, programiści i operatorzy automatów, a także opiekunowie osób starszych, księgowi i pracownicy rachunkowości oraz kierowcy samochodów ciężarowych i spedytorzy.

Najpopularniejsze kierunki kształcenia szkół ponadpodstawowych w 2023/2024



Największa liczba podmiotów według sekcji PKD w powiecie mogileńskim



Strategiczne cele rozwojowe



Źródło: Strategia Obszaru Rozwoju Społeczno-Gospodarczego Powiatu Mogileńskiego